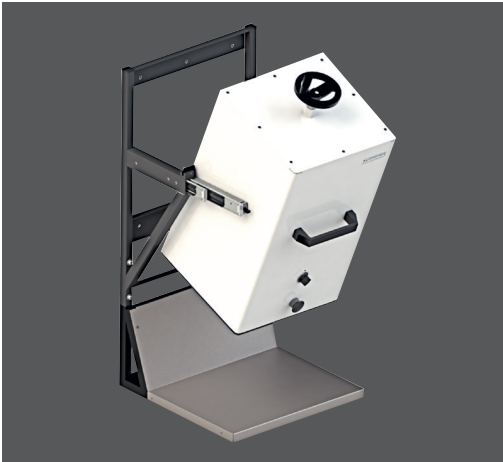




Tischgestell als Zubehör erhältlich



180°-Kippmechanismus



Kraft- und zeitsparende Befüllung

## Quality made in Hamburg · GERMANY

Wassermann ist ein inhabergeführtes, mittelständisches Unternehmen mit Firmensitz in Hamburg. Wir konstruieren und produzieren hochwertige technische Geräte in Deutschland. Hauptanwender sind weltweit zahntechnische Labore, Zahnarztpraxen und unterschiedliche Industriebereiche.

## Warum ein Produkt von Wassermann?

Wassermann-Produkte werden aus hochwertigen Materialien gefertigt und der Kunststoffanteil wird bewusst so gering wie möglich gehalten. Unsere Geräte sind bekannt für ihre hohe Alltagstauglichkeit, Funktionalität und Langlebigkeit. Daraus resultiert ein hohes Vertrauen der Anwender in die Marke Wassermann. Wir fühlen uns täglich neu verpflichtet, unsere Kunden in puncto Sicherheit, Service und Produktivität zu unterstützen. Technologische Perfektion, optimale Qualität und vor allem Nachhaltigkeit sind dabei unsere Maßstäbe.

Durch die Kombination dieser Werte hat sich das Familienunternehmen seit seiner Gründung 1927 als Hersteller hochwertiger Produkte weltweit etabliert.



Weitere Informationen erhalten Sie auf [www.wassermann.hamburg](http://www.wassermann.hamburg)



/WassermannDentalmaschinen

Ihr Ansprechpartner \_\_\_\_\_

## WGS-25 W II



Gipssilo



Wassermann Dental-Maschinen GmbH  
Rudorffweg 15-17 · 21031 Hamburg · Deutschland  
Tel.: +49 (0)40 730 926-0 · Fax: +49 (0)40 730 37 24  
sales@wassermann-dental.com · www.wassermann.hamburg

# Gipssilo WGS-25 W II

Wandmodell

Mit dem WGS-25 W II bewahren Sie Gipse, Einbettmassen und Bimspulver trocken und vor Verunreinigung geschützt auf. Die elektronische Rüttelvorrichtung sorgt für eine gleichmäßige Abgabe aller verwendeten Materialien ohne jegliche Klumpenbildung. Das bewährte Lager- und Entnahmesystem ist als Wand- oder mit Zubehör als Tischmodell nutzbar.



Kippmöglichkeit um 180° für leichte Befüllung bei geringem Kraftaufwand

Besonders robuste Stahlkonstruktion

Kratzfeste Kunststoffpulverbeschichtung für leichte Reinigung

Feinsteuerung des Materialflusses durch variable Rüttelintensität

## Eigenschaften

- Das Silo für alle Gipse, Einbettmassen und Bimspulver
- Perfekt abgestimmt auf den Einsatz mit den Wassermann Dosierwaagen DSW-2/4K und DSW-2
- **Im Lieferumfang enthalten:** WGS-25 W II Wandmodell inkl. Befestigungsmaterial

Zubehör	Artikel Nr.
Tischgestell inkl. Befestigungsmaterial	166115

Gipssilo WGS-25 W II, Wandmodell	Artikel Nr. 166997
Spannung	220–240 V / 50/60 Hz
Stromaufnahme	0,3 A
Leistung	70 W
Maße Wandmontage	B 445 x H 910 x T 415 mm / T max. 810 mm
Maße inkl. Zubehör Tischgestell	B 445 x H 1065 x T 415 mm / T max. 810 mm
Gewicht WGS-25 W II	45 kg
Gewicht Zubehör Tischgestell	6,7 kg
Schallpegel	≤ 70 dB (A)

